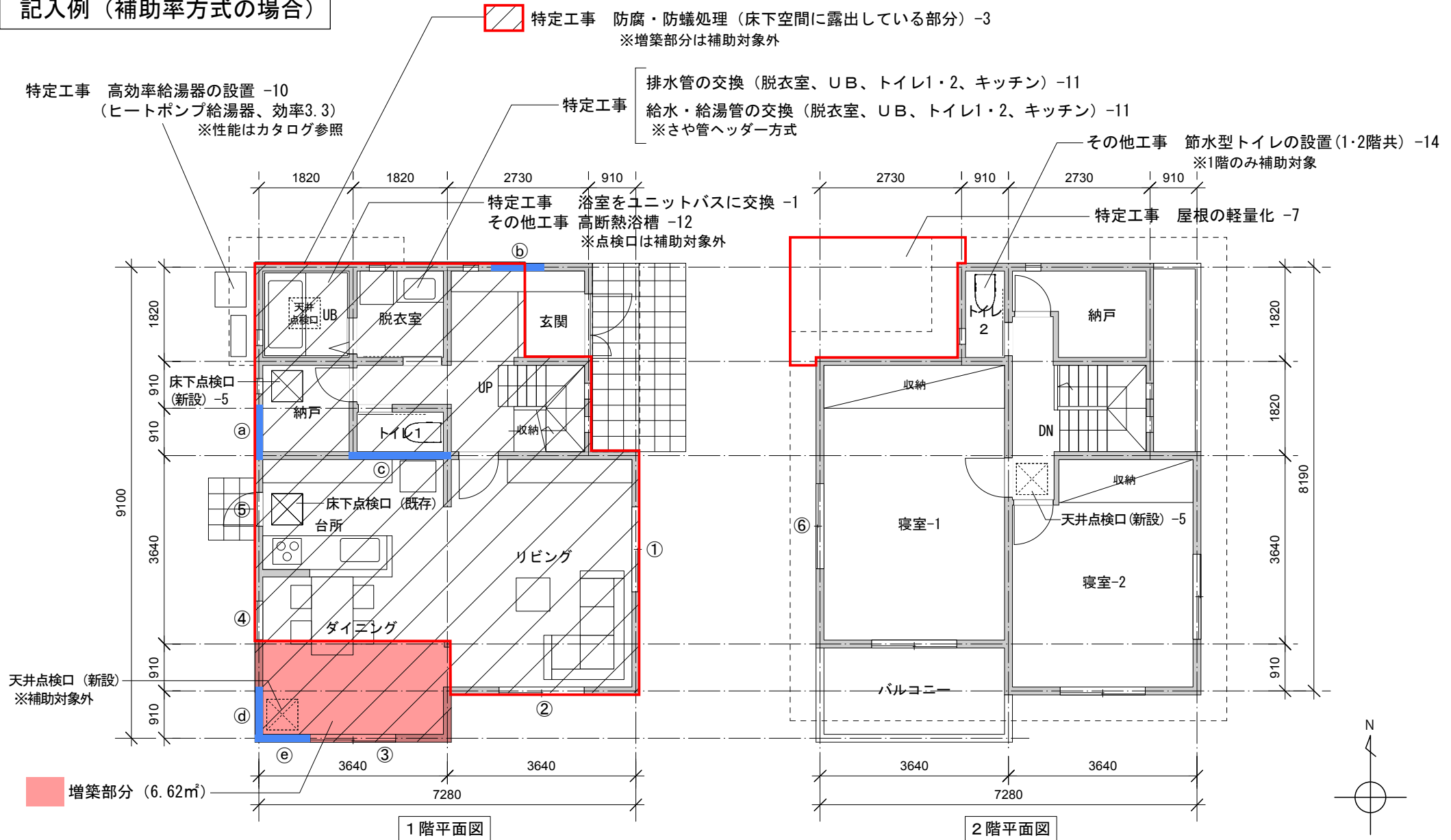


記入例（補助率方式の場合）



●床面積

1階床面積：59.62㎡
（階段面積：3.31㎡、17㎡面積：56.31㎡）
2階床面積：48.02㎡
延床面積：107.64㎡

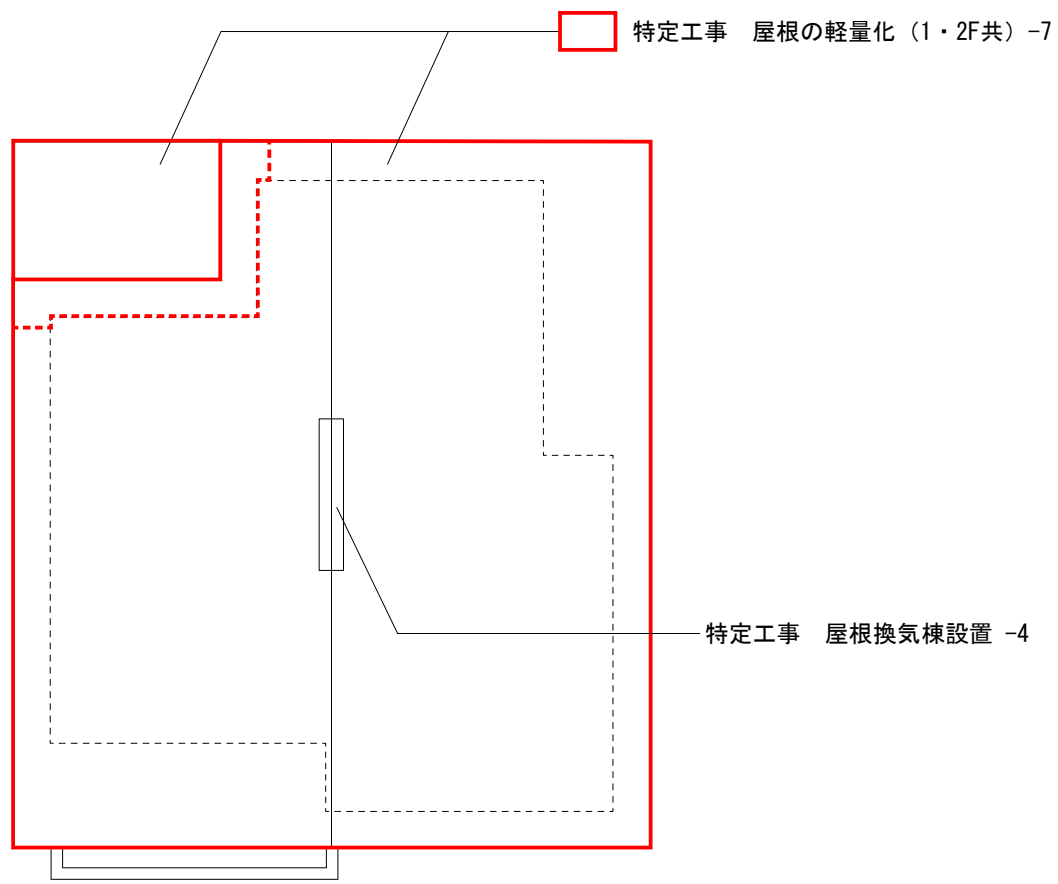
■ 耐震補強 特定工事 -6

①～⑤ 耐力壁 … 5箇所
※①、②は増築が無かった場合でも必要な耐力壁補強

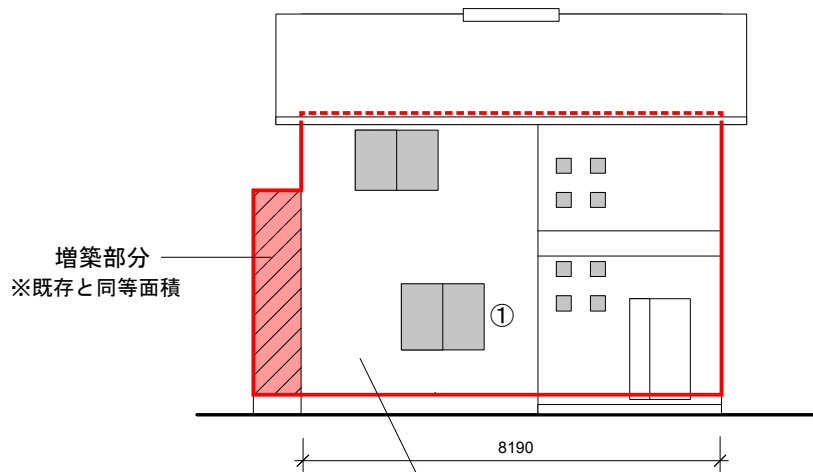
開口部

特定工事 ①、② 内窓設置…低放射複層（空気層：10mm）-8
③、④ サッシ交換（枠ごと）…低放射複層（空気層：ガス入5mm）-9
その他工事 ⑥ 内窓設置…低放射複層（空気層：10mm）-15
工事無し ⑤ 付属部材により適合

記入例（補助率方式の場合）



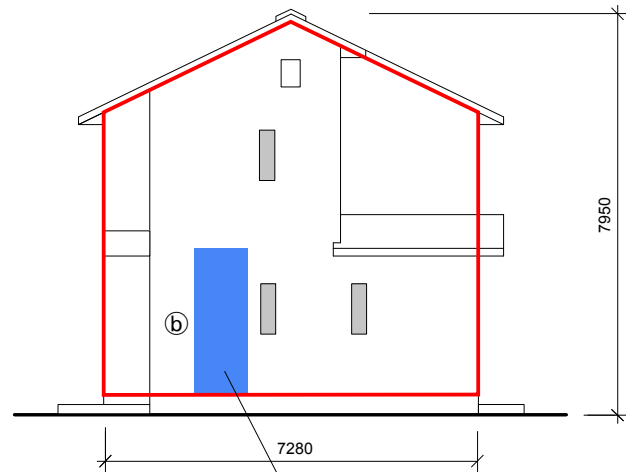
記入例（補助率方式の場合）



増築部分
※既存と同等面積

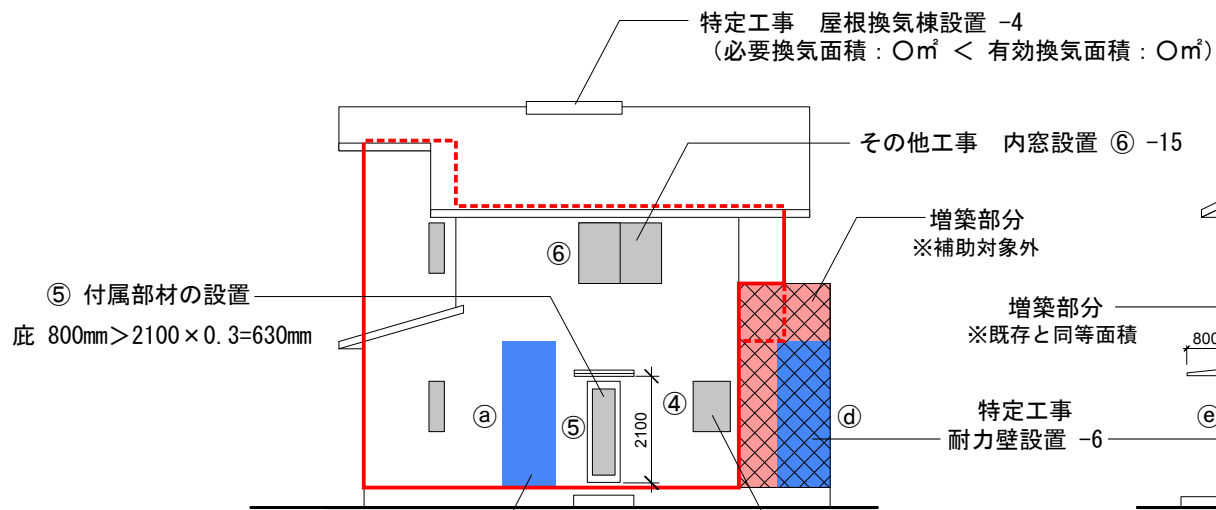
特定工事 外壁通気構造化工事（全面）-2

東立面図



特定工事 耐力壁設置 -6

北立面図



特定工事 屋根換気棟設置 -4
(必要換気面積 : 0m^2 < 有効換気面積 : 0m^2)

その他工事 内窓設置 ⑥ -15

増築部分
※補助対象外

⑤ 付属部材の設置
庇 800mm > 2100 x 0.3 = 630mm

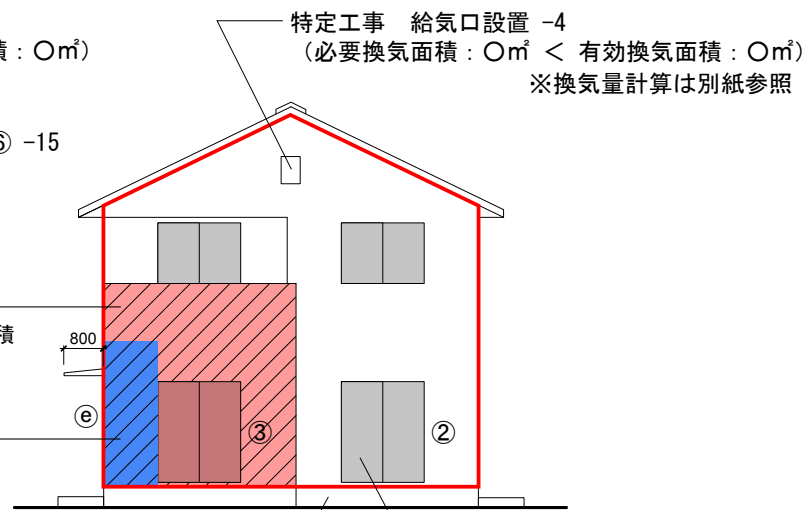
増築部分
※既存と同等面積

特定工事
耐力壁設置 -6

特定工事 耐力壁設置 -6

特定工事 サッシの交換 (③、④) -9

西立面図

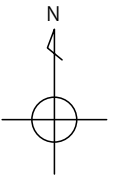
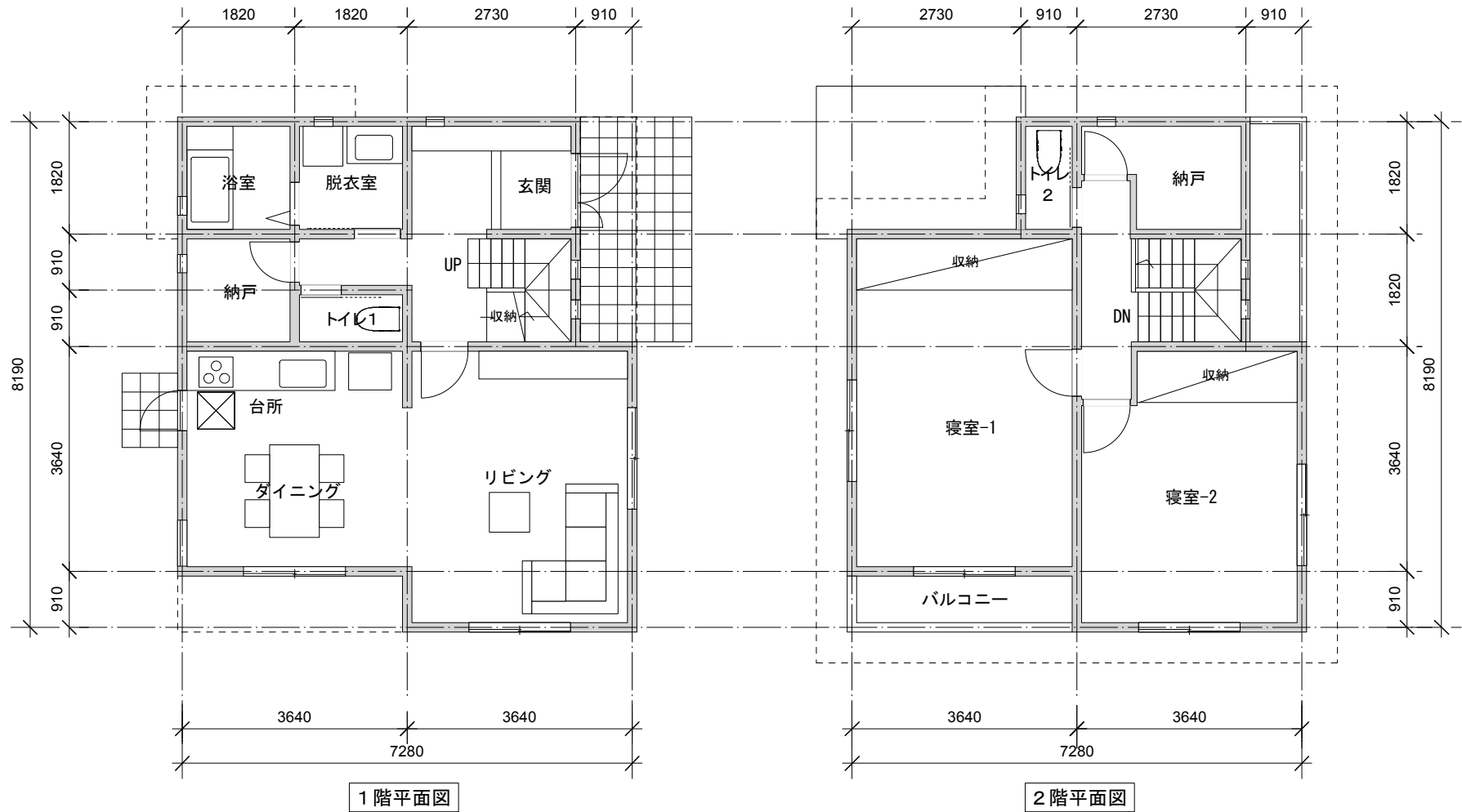


特定工事 給気口設置 -4
(必要換気面積 : 0m^2 < 有効換気面積 : 0m^2)
※換気量計算は別紙参照

その他工事 基礎クラックの補修 -13

特定工事 内窓設置 (①、②) -8

南立面図



●床面積

- 1階床面積 : 56.31㎡
- 2階床面積 : 48.02㎡
- 延床面積 : 104.33㎡