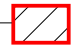


記入例（単価積上方式の場合）

 特定工事 防腐・防蟻処理（床下空間に露出している部分）
※増築部分は補助対象外

特定工事 高効率給湯器の設置
（ヒートポンプ給湯器、効率3.3）
※性能はカタログ参照

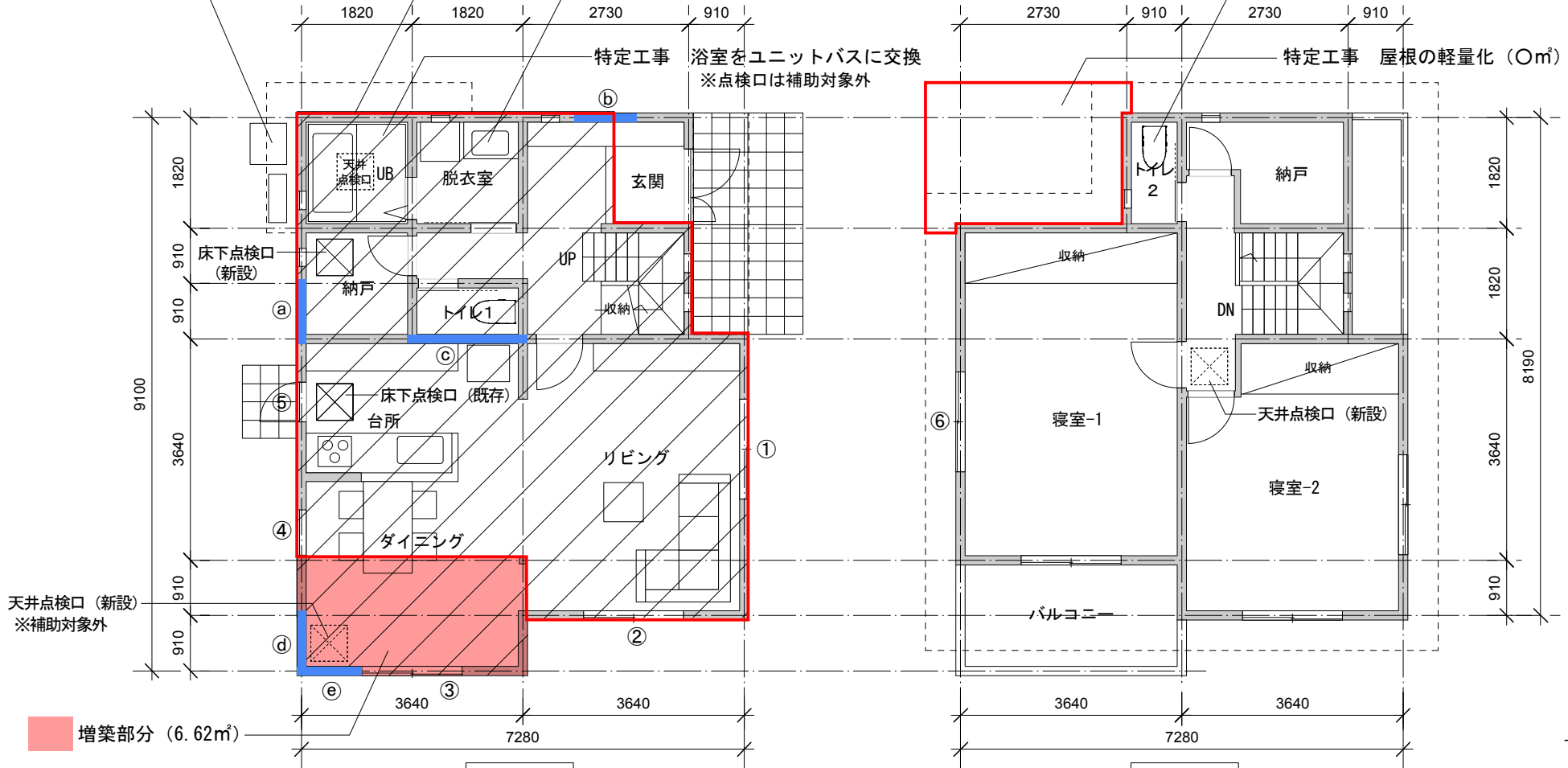
排水管の交換（脱衣室、UB、トイレ1・2、キッチン）
※全設備機器から第1桝まで


給水・給湯管の交換（脱衣室、UB、トイレ1・2、キッチン）
※メーターから各機器まで
※さや管ヘッダー方式

その他工事 節水型トイレの設置（1・2階共）
※1階のみ補助対象

特定工事 浴室をユニットバスに交換
※点検口は補助対象外

特定工事 屋根の軽量化（0㎡）



 増築部分（6.62㎡）

1階平面図

2階平面図

●床面積

1階床面積：59.62㎡
（階段面積：3.31㎡、1707面積：56.31㎡）
2階床面積：48.02㎡
延床面積：107.64㎡

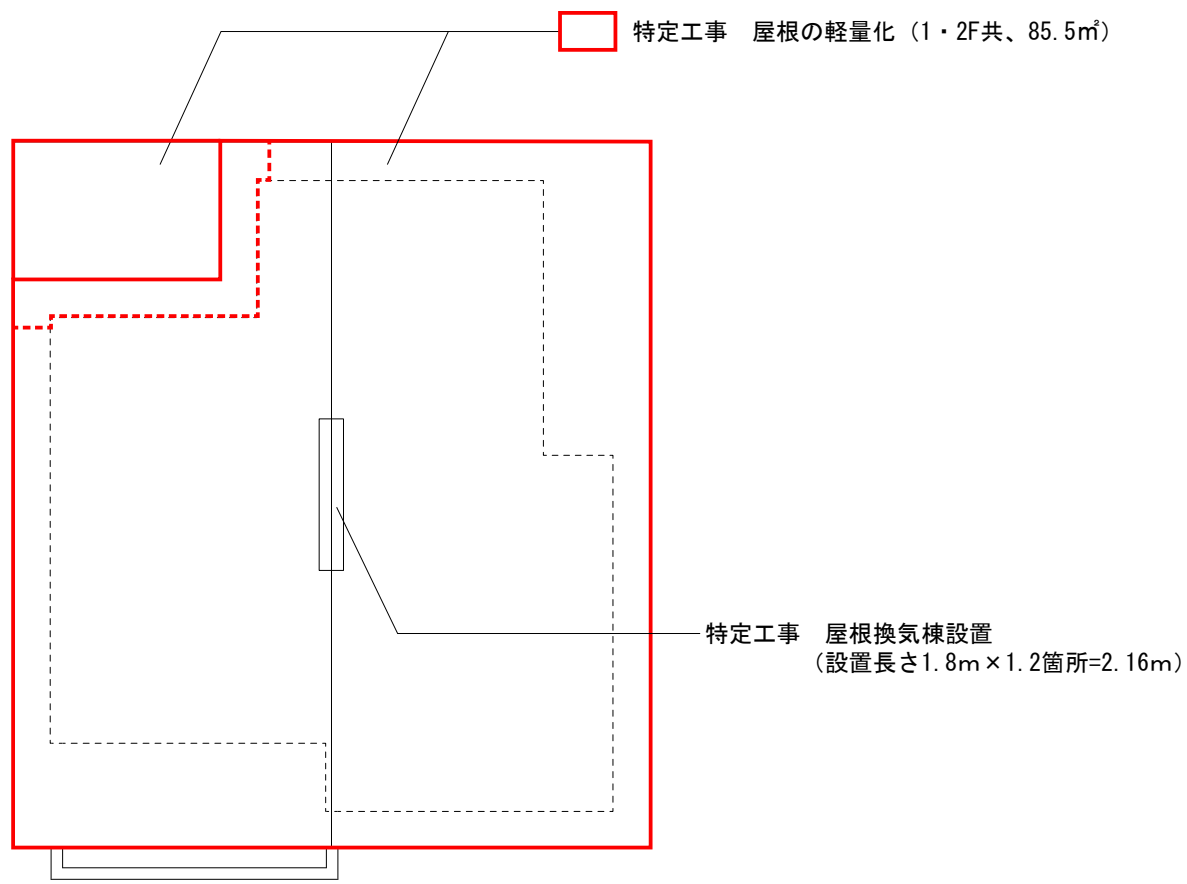
■耐震補強 特定工事

①耐力壁（外壁側）・・・1箇所 ④耐力壁（外壁側）・・・1箇所
②耐力壁（外壁側）・・・1箇所 ⑤耐力壁（外壁側）・・・1箇所
③耐力壁（室内側）・・・2箇所
※④、⑤は増築が無かった場合でも必要な耐力壁補強

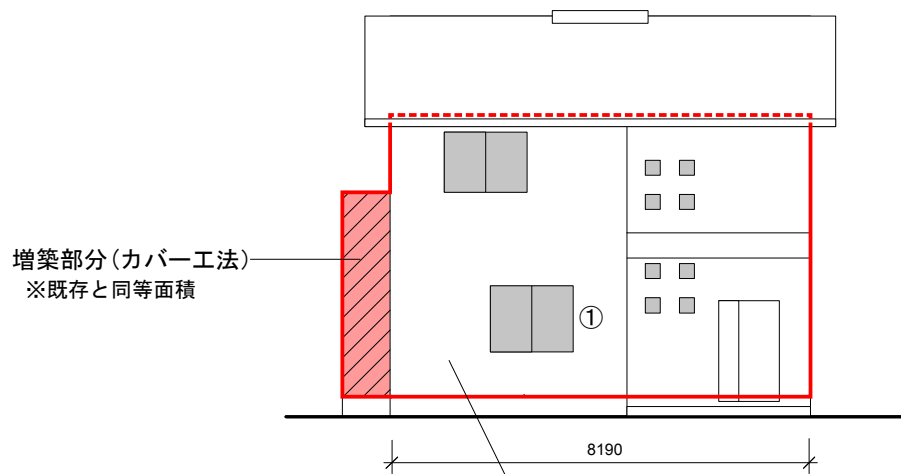
開口部

特定工事 ① 内窓設置・・・W×H=0㎡/低放射複層（空気層：10mm）
② 内窓設置・・・W×H=0㎡/低放射複層（空気層：10mm）
③ サッシ交換（枠ごと）・・・W×H=0㎡/低放射複層（空気層：ガス入5mm）
④ サッシ交換（枠ごと）・・・W×H=0㎡/低放射複層（空気層：ガス入5mm）
その他工事 ⑥ ガラス交換・・・W×H=0㎡/低放射複層（空気層：10mm）
工事無し ⑤ 付属部材により適合

記入例（単価積上方式の場合）



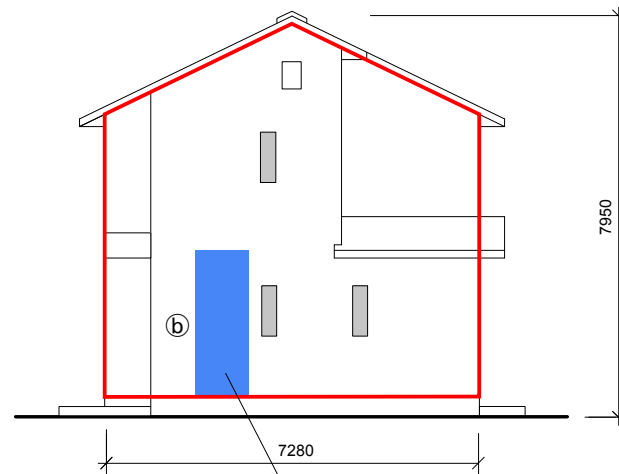
記入例（単価積上方式の場合）



増築部分(カバー工法)
※既存と同等面積

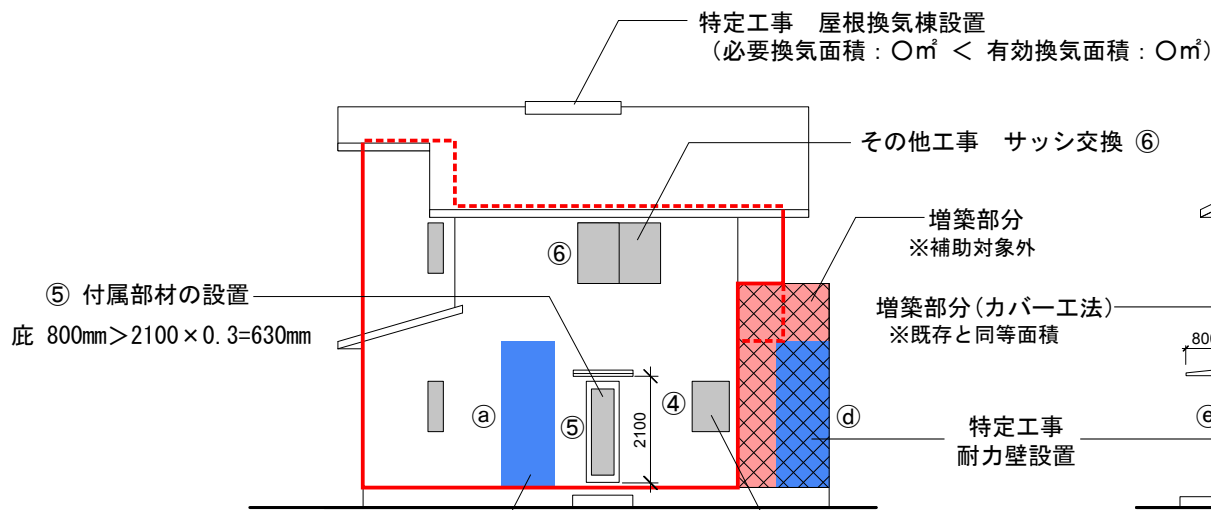
特定工事 外壁通気構造化工事(全面、150㎡)
※耐力壁設置面積 5.46㎡除く

東立面図



特定工事 耐力壁設置

北立面図



特定工事 屋根換気棟設置
(必要換気面積: 0㎡ < 有効換気面積: 0㎡)

その他工事 サッシ交換 ⑥

増築部分
※補助対象外

増築部分(カバー工法)
※既存と同等面積

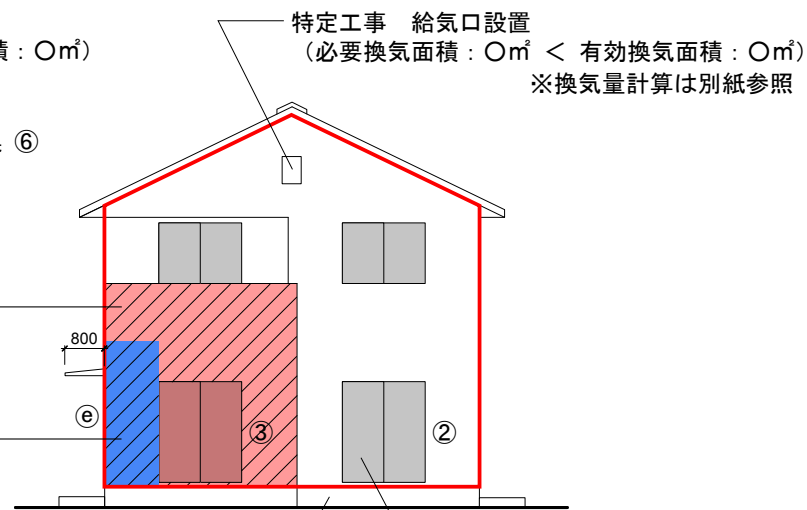
特定工事 耐力壁設置

⑤ 付属部材の設置
底 800mm > 2100 × 0.3 = 630mm

特定工事 耐力壁設置

特定工事 サッシの交換 (③、④)

西立面図

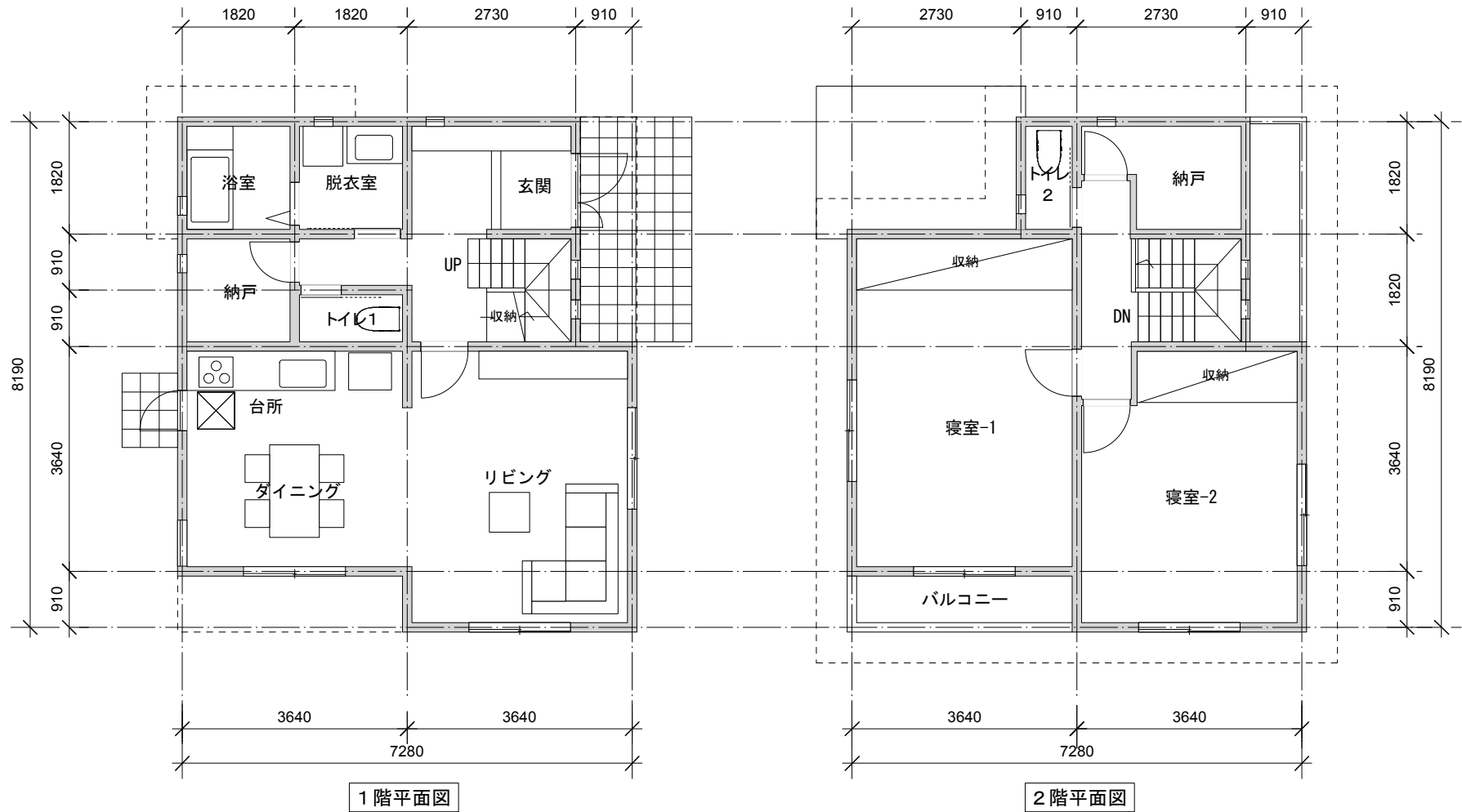


特定工事 給気口設置
(必要換気面積: 0㎡ < 有効換気面積: 0㎡)
※換気量計算は別紙参照

その他工事 基礎クラックの補修

特定工事 内窓設置 (①、②)

南立面図



●床面積

1階床面積 : 56.31㎡
 2階床面積 : 48.02㎡
 延床面積 : 104.33㎡